




Ruhige 2.5-Zimmer-EG-Wohnung in Wesel Flüren nahe Graf Insel! (#102)

Erdgeschosswohnung



 Finkenstraße 55

 46487 Wesel



Wichtiges auf einen Blick

Kennung	102	Rollladen vorhanden	Ja
Immobilienart	Erdgeschosswohnung	Balkon vorhanden	Ja
Baujahr	1972	Warmmiete	654,00 €
Wohnfläche	ca. 52.5 m ²	Kaution	1300,00
Zimmer	2	Heizkosten pro Monat	80,00 €
Qualität der Ausstattung	Normal	Heizkosten in Nebenkosten	Nein
Etage	0	Nebenkosten	140,00 €
Etagenzahl	2	Kaltmiete	434,00 €
Verfügbar ab	01.07.2026		

Galerie



Badezimmer



Wohnzimmer



Schlafzimmer



Küche



Bad1

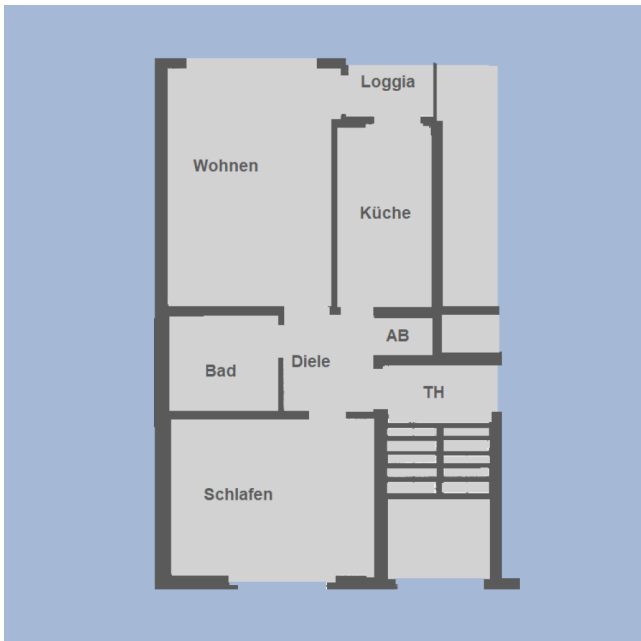


Garten



Ansicht

Grundrisse



EG links Grundriss



Über die Immobilie

Wir bieten Ihnen eine ruhige im grünen gelegene 2,5-Zimmer Erdgeschosswohnung auf der Finkenstr. 55 in 46487 Wesel zur Miete an.

Diese gemütliche Erdgeschosswohnung befindet sich in

einem gepflegten 5-Parteien-Haus und bietet Ihnen alles, was Sie für ein angenehmes Wohnen benötigen.

Wir suchen ruhige, berufstätige Mieter mittleren alters.

Angaben zum Energieausweis

Energieausweis	Vorhanden
Heizungsart	Zentralheizung
Befuerung/Energieträger	Gas
Baujahr	1972
Energieausweistyp	Verbrauchsausweis
Energiekennwert	89.74 kWh/(m ² *a)
Energie mit Warmwasser	Nein

Ausstattung

Die Wohnung ist wie folgt aufgeteilt:

- Wohnzimmer mit angrenzender Loggia
- Helle Küche
- Großzügiges Schlafzimmer

- Modernes Bad mit Dusche
- Abstellkammer

Ein privater Kellerraum rundet das Mietangebot ab.



Umfeld der Immobilie

In Wesel ist die Wohngegend für Mieter besonders attraktiv, weil sie eine ruhige und grüne Umgebung mit einer guten Infrastruktur verbindet. Einkaufsmöglichkeiten, Schulen und Ärzte sind schnell erreichbar, während gleichzeitig Erholungsmöglichkeiten wie Graf Insel, Parks oder der Rhein in der Nähe liegen. Dazu kommt eine solide Verkehrsanbindung, die den Alltag erleichtert. Insgesamt bietet die Lage damit eine ausgewogene Mischung aus Lebensqualität, Alltagstauglichkeit und bezahlbarem Wohnen.

Vorteile für Mieter in Wesel Flüren:

Natur & draußen

- Am Auesee: schwimmen, spazieren, Minigolf
- Rheinpromenade → chillen oder Rad fahren
- Naturpark Hohe Mark: wandern & Natur genießen
- Beliebter Campingplatz Graf Insel

Sport & aktiv

- Viele Radwege (z. B. Rhein Radweg)
- Joggen, Wassersport oder einfach draußen aktiv sein

Kultur & Stadt

- Willibrordi-Dom & Altstadt anschauen
- Zitadelle Wesel besuchen
- Kino, Theater & kleine Events

Events & Treffen

- Kirmes, Weinfest, Märkte oder Sommerkino
- Treffpunkte wie Rheinpromenade oder Innenstadt

Familienfreundlich

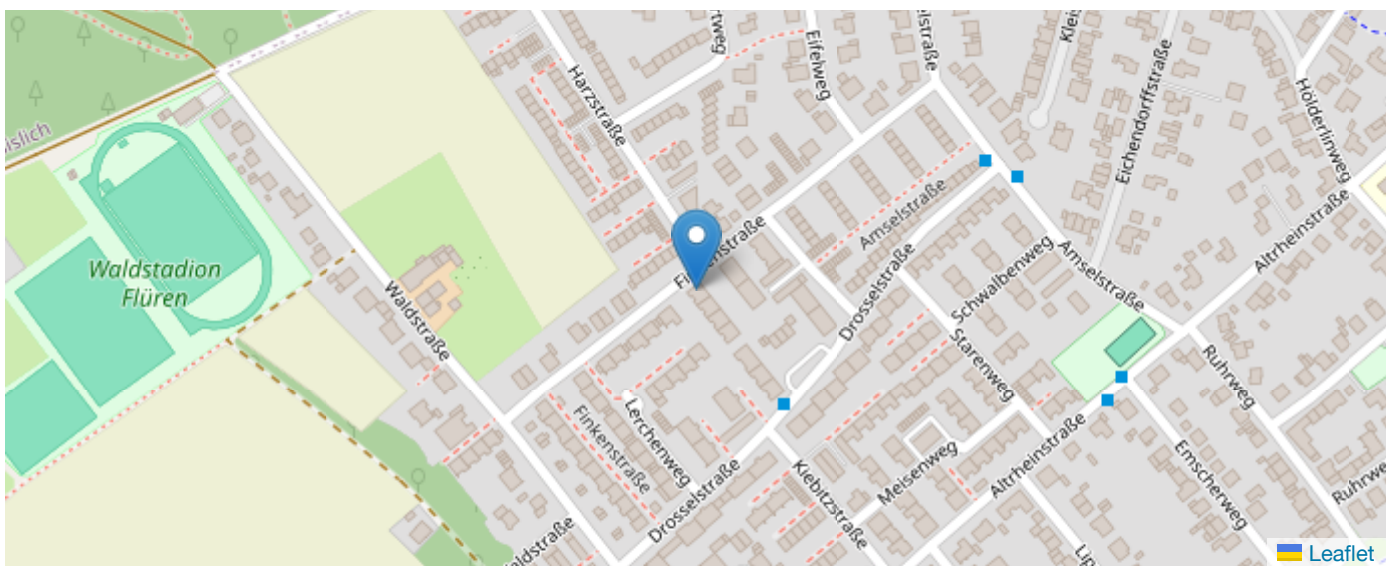
- Nähe zu Schulen & Kitas
- Spielplätze & ruhige Umgebung

Solide Infrastruktur

- Einkaufsmöglichkeiten, Ärzte etc. meist im Umkreis vorhanden
- Insgesamt gute Versorgung, ohne direkt im Trubel zu wohnen.

Wesel Flüren eignet sich besonders für Menschen, die in eine ruhige Umgebung suchen aber trotzdem gut angebunden wohnen möchten.

Karte





Weitere Informationen

Sie erreichen uns von Montag bis Donnerstag von 8:00 bis 17:00 Uhr und am Freitag von 8:00 bis 15:00 Uhr unter der Telefonnummer 02064 70474.

Gerne können Sie uns auch direkt Ihre Bewerbung zukommen

lassen.

Eine freiwillige Bewerberselbstauskunft finden Sie unter:
www.hv-kaskens.de/service.

Ihr Ansprechpartner



Alexandra Worrings

✉ anzeigen@hv-kaskens.de